

**MINISTERSTVO ZDRAVOTNICTVÍ ČR  
ČESKÝ INSPEKTORÁT LÁZNÍ A ZŘÍDEL**

č.j.: ČIL-63-433-23.5.1997/2154

Ministerstvo zdravotnictví ČR - Český inspektorát lázní a zřídel v řízení podle § 46 odst.2 zákona č.20/1966 Sb., o péči o zdraví lidu, ve znění pozdějších předpisů, a podle § 21 vyhlášky ministerstva zdravotnictví č. 26/1972 Sb., o ochraně a rozvoji přírodních léčebných lázní a přírodních léčivých zdrojů, pro ochranu přírodních léčebných lázní Nový Darkov v Klimkovicích, okres Nový Jičín, stanoví toto

**Nezbytné prozatímní ochranné opatření:****I.**

1. **Vnitřní lázeňské území „A“** na němž jsou soustředěna zařízení, jež slouží bezprostředně lázeňskému provozu; je to území jež začíná na jižním cípu ppč. 2454, pokračuje po jihovýchodní hranici tohoto pozemku směrem severovýchodním, dále pokračuje tímtež směrem po ppč. 2470, přetíná ppč. 2471 a severovýchodním směrem přetíná ppč. 2472 až ke styku ppč. 2463 a 2461, všechno k.ú. Klimkovice, přechází kolmo přes tento pozemek a pokračuje severovýchodně po jihovýchodní hranici ppč. 1989 až k cestě ppč. 2005, na jejíž severovýchodní hranici se stáčí směrem severozápadním k ppč. 2006, po jehož severní hranici jde k ppč. 2000/1, který obchází po severním obvodě, vč. ppč. 2000/2, 2024, 2029, 2028, 2030, 2031, 2032, od níž přechází směrem severozápadním přes ppč. 2039 až k ppč. 2053, všechno k.ú. Vřesina, u něhož se stáčí jihozápadně až ke styku s ppč. 2038 jehož severo a jihozápadní hranice tvoří hranici mezi katastrálními územími Čavisov a Vřesina, pokračuje po jeho jihozápadní hranici k ppč. 2036, a po jižní hranici ppč. 2035 jde směrem jihovýchodním až ke spojnici s ppč. 3033, kde se otáčí jihozápadně a jihovýchodně a přechází ppč. 704/1 k.ú. Čavisov až k severnímu cípu ppč. 2424/4 a odtud jde směrem jihovýchodním po jihozápadní hranici ppč. 2456, 2455 k jižnímu cípu ppč. 2452, kde přechází silnici ppč. 2455 vše v k.ú. Klimkovice k výchozímu bodu.
2. **Vnitřní lázeňské území „B“** sloužící k rodinnému bydlení obyvatel lázeňského místa, dále pro ubytování návštěvníků lázeňského místa v penzionech o max. kapacitě 20 lůžek v jednom objektu, pro ubytování lázeňských hostů (pacientů, kteří se budou ambulantně léčit v přírodních léčebných lázních), k umístění občanské vybavenosti sloužící potřebám lázeňského provozu, vč. nerušících zařízení sloužících potřebám tohoto území; je to území jež začíná u jižní a jihozápadní hranice vnitřního lázeňského území „A“ a zahrnuje část intravulánu obce Klimkovice vyznačeného na snímku mapy 1:5000, který tvoří přílohu č. 1 tohoto opatření.
3. **Vnější lázeňské území**, které zahrnuje zbývající část katastrálního území lázeňského místa Klimkovice a části katastrálních území obcí Čavisov a Vřesina, do nichž zasahuje hranice vnitřního lázeňského území „A“ i „B“.

strana 2 opatření č.j. ČIL -63-4323-23.5.1997/2154

## II.

### Opatření souvisící s výstavbou v lázeňském místě

4. Ve vnitřním lázeňském území „A“ vymezeném v čl. I odst. 1 mohou být zásadně jen zařízení jež slouží bezprostředně lázeňskému provozu, jako jsou lázeňské ústavy, vyšetřovací a balneoterapeutická zařízení, parky, kolonády, dále jen takové kulturní zařízení, obchody a provozovny, které slouží především potřebám lázeňských hostů léčených v lázních a ostatním návštěvníkům lázní, a neruší klid a lázeňský režim.
5. Ve vnitřním lázeňském území „B“ vymezeném v čl. I. odst. 2 pak mohou být rodinné domy obyvatel lázeňského místa, dále stavby pro dočasné ubytování návštěvníků lázeňského místa a přírodních léčebných lázní o kapacitě max. 20 lůžek v jednom objektu, dále jen takové provozovny a zařízení, které neporušují lázeňské klima, vegetaci, hydrologické podmínky, klid a estetický vzhled celého lázeňského místa.
6. Ve vnějším lázeňském území pak mohou být povoleny jen takové stavby, provozovny a zařízení, které splňují podmínky uvedené v odst. 5. Stavby, provozovny a zařízení, které tyto podmínky nesplňují budou muset být postupně omezovány a v mezích možností i odstaňovány.
7. Rozvoj a výstavba ve vnitřním lázeňském území „A“ i „B“ se bude do doby vypracování územního plánu sídelního útvaru řídit urbanistickými studiiemi příp. dalšími územně plánovacími podklady, které budou muset být pro ucelené části těchto území vypracovány v souladu s příslušnými ustanoveními zákona č. 50/1976 Sb., o územním plánování a stavebním řádu, ve znění pozdějších předpisů.
8. O schvalování územních plánů, vydávání územních rozhodnutí a stavebních povolení v lázeňském místě platí ustanovení § 50 odst. 1 zákona č. 20/1966 Sb., o péči o zdraví lidu, ve znění pozdějších předpisů, a § 30 vyhlášky ministerstva zdravotnictví č. 26/1972 Sb., o ochraně a rozvoji přírodních léčebných lázní a přírodních léčivých zdrojů. Jejich znění tvoří přílohu č. 2 tohoto nezbytného prozatímního ochranného opatření.

### O d ů v o d n ě n í :

Usnesením ze dne 3. února 1982 č. 27 stanovila vláda ČSR ochranná pásma přírodních léčivých zdrojů lázeňského místa Nový Darkov v Klimkovicích. Přijetí tohoto usnesení bylo vyhlášeno ve Sbírce zákonů částka 13 z roku 1982.

Jestliže vláda na základě svého oprávnění daného jí v § 46 odst. 1 zákona č. 20/1966 Sb., o péči o zdraví lidu, stanovila ochranná pásma přírodních léčivých zdrojů lázeňského místa Nový Darkov v Klimkovicích, vyjádřila tím nepochybně, že místo v němž se nové přírodní léčebné lázně budují anebo budou budovat, považuje za významné a je proto tedy argumentem „a maiori“ (co platí o pojmu logicky nadřazeném, platí tím spíše o pojmu v něm obsaženém) a „a pari“ vyjádřeným heslem „ubi eadem legis ratio, ibi et eadem eius dispositio“ a opírá se o úvahu, že když zákon určitým způsobem určil o případě jednom, je rozhodnuto stejně v případě, který sluší pokládat za stejný, v uvedeném usnesení vlády spatřovat i prohlášení lázeňského místa samého podle § 44 odst. 1 cit. zákona.

[nkls1a-03.gif](#)

strana 3 opatření č.j. ČIL -63-4323-23.5.1997/2154

Nezbytné prozatímní ochranné opatření je vydáváno zejména z toho důvodu, že uvedením do provozu těchto přírodních léčebných lázní pod oficiálním názvem „Jodová sanatoria Klimkovice“ v červenci roku 1994, nastal zájem investorů o výstavbu v území navazujícím na území, v němž jsou přírodní léčebné lázně umístěny, přičemž platný Územní plán sídelního útvaru Klimkovice z roku 1986 nepočítal v území od vlastního města Klimkovice s žádnou výstavbou přes Hýlov až do území lázní. Aby nedošlo případným neorganizovaným povolením výstavby v tomto území k znehodnocení tohoto území, které tvoří nástupní prostor do těchto přírodních léčebných lázní, je vydáváno toto nezbytné prozatímní ochranné opatření do doby než bude moci být dopracován územní plán sídelního útvaru Klimkovice a do doby než bude dle připravovaných nových legislativních předpisů vydán nový zákon o ochraně přírodních léčebných lázní a přírodních léčivých zdrojů (lázeňský zákon).

Mapové podklady s uvedením pozemkových parcel a se zákresem vnitřních lázeňských území „A“ a „B“ budou do konce srpna 1997 předány k uložení na Okresním úřadě referátu regionálního rozvoje v Novém Jičíně, Městském úřadě, odboru výstavby a územního plánování v Bílovci, Městě Klimkovice, Obci Vřesina a u Státních léčebných lázní Darkov, s.p., Karviná-Hranice.

V Praze dne 18.6.1997

Ředitel Českého inspektorátu lázní a zřídel  
**Ing. Martin Kepřta**



Obdrží:

1. Město Klimkovice, Lidická 1, Klimkovice,
2. Městský úřad Bílovec, odbor výstavby a územního plánování, Slezské nám. 1, Klimkovice
3. Okresní úřad Nový Jičín, referát regionálního rozvoje, Husova 11, Nový Jičín
4. Okresní úřad Nový Jičín, referát životního prostředí, Husova 11, Nový Jičín
5. Okresní úřad Nový Jičín, Okresní hygienik, Jugoslávská 26, Nový Jičín
6. Obec Vřesina, Vřesina u Bílovce
7. Obec Čavisov
8. Státní léčebné lázně Darkov, státní podnik, ul. ČSA 2934/12, Karviná - Hranice

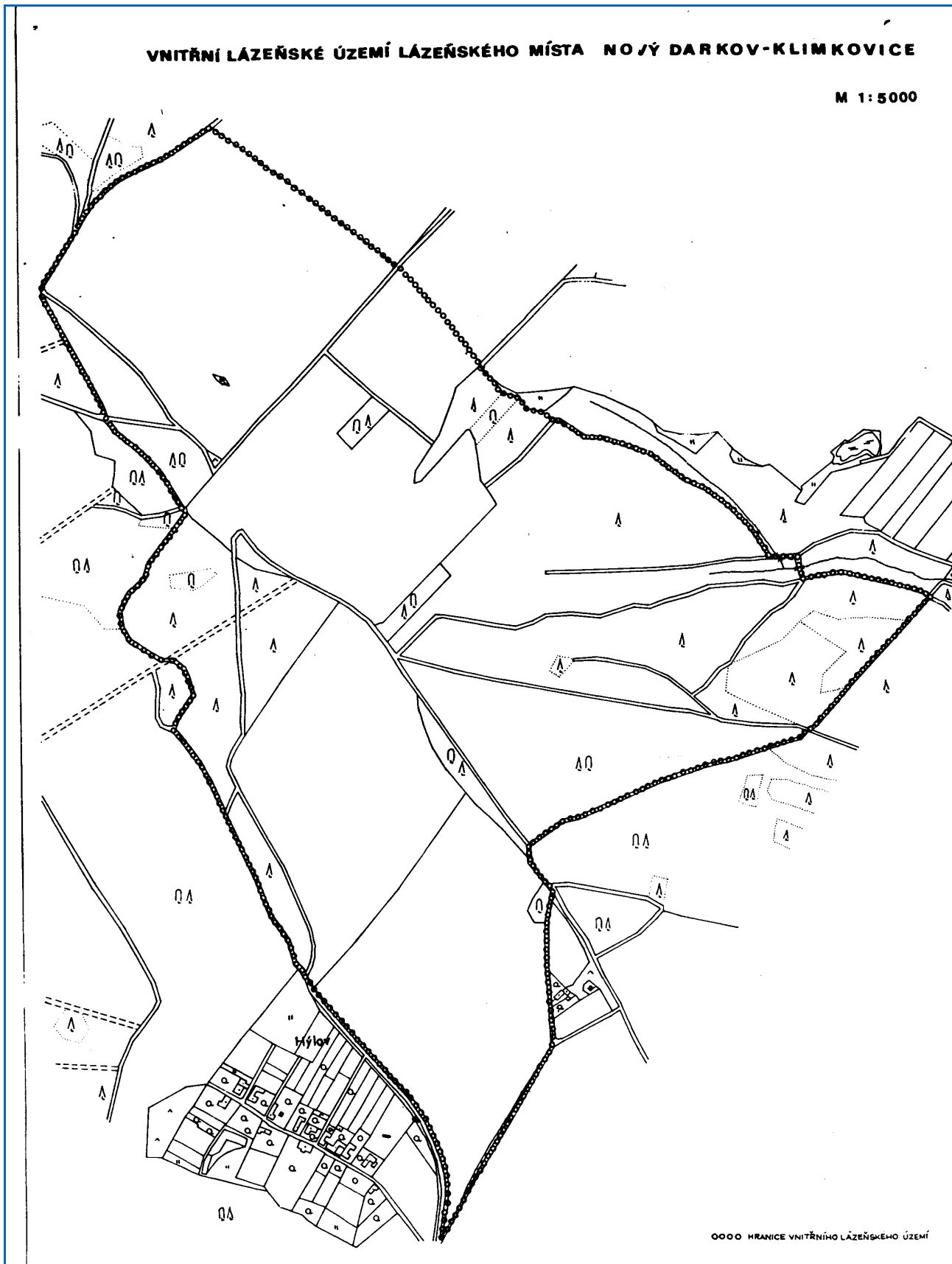
Vyřizuje: Ing. Dufek

tel. 02-24972830

[nkls1a-04.gif](#)

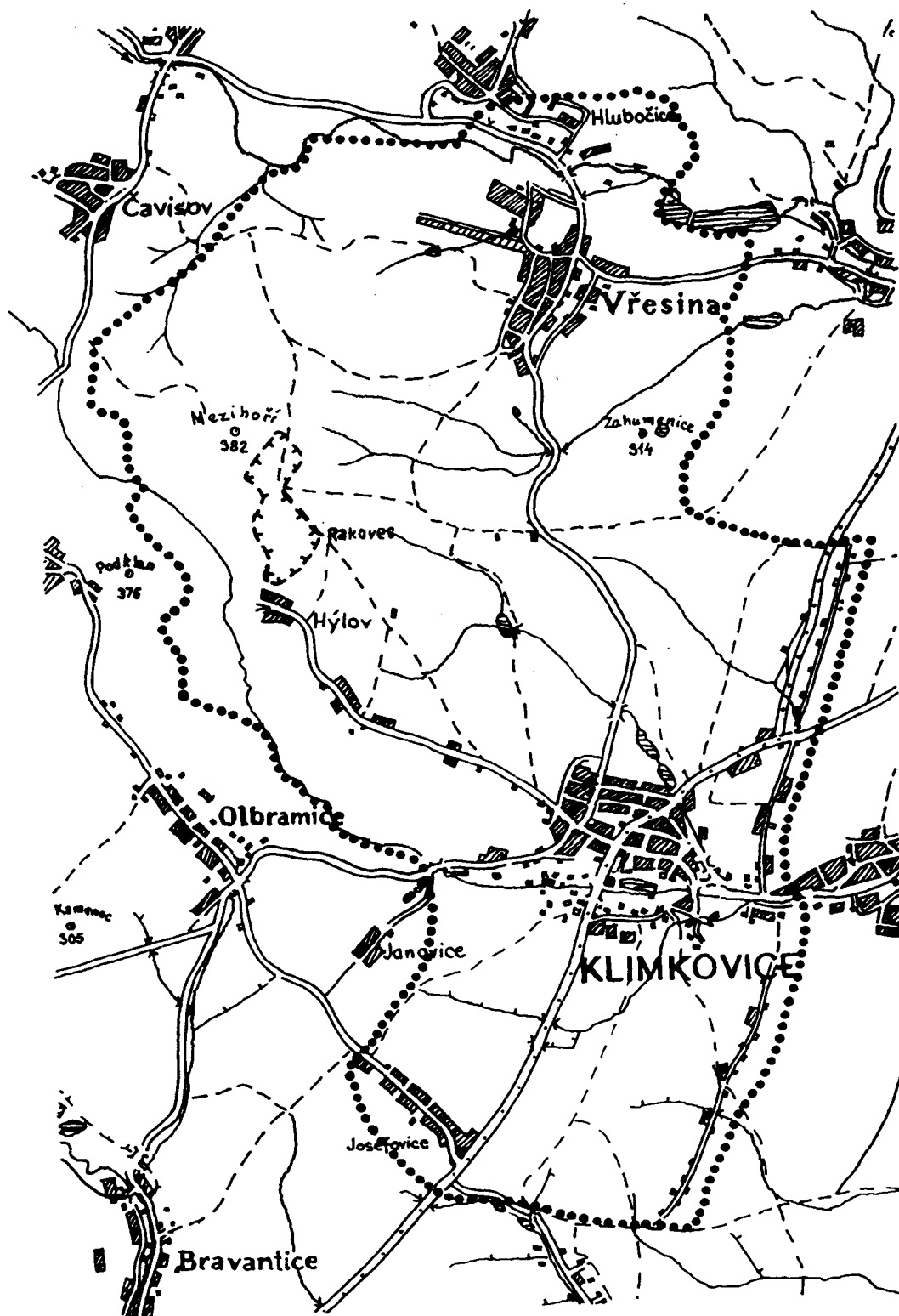
**VNITŘNÍ LÁZEŇSKÉ ÚZEMÍ LÁZEŇSKÉHO MÍSTA NOVÝ DÁRKOV-KLIMKOVICE**

M 1:5000

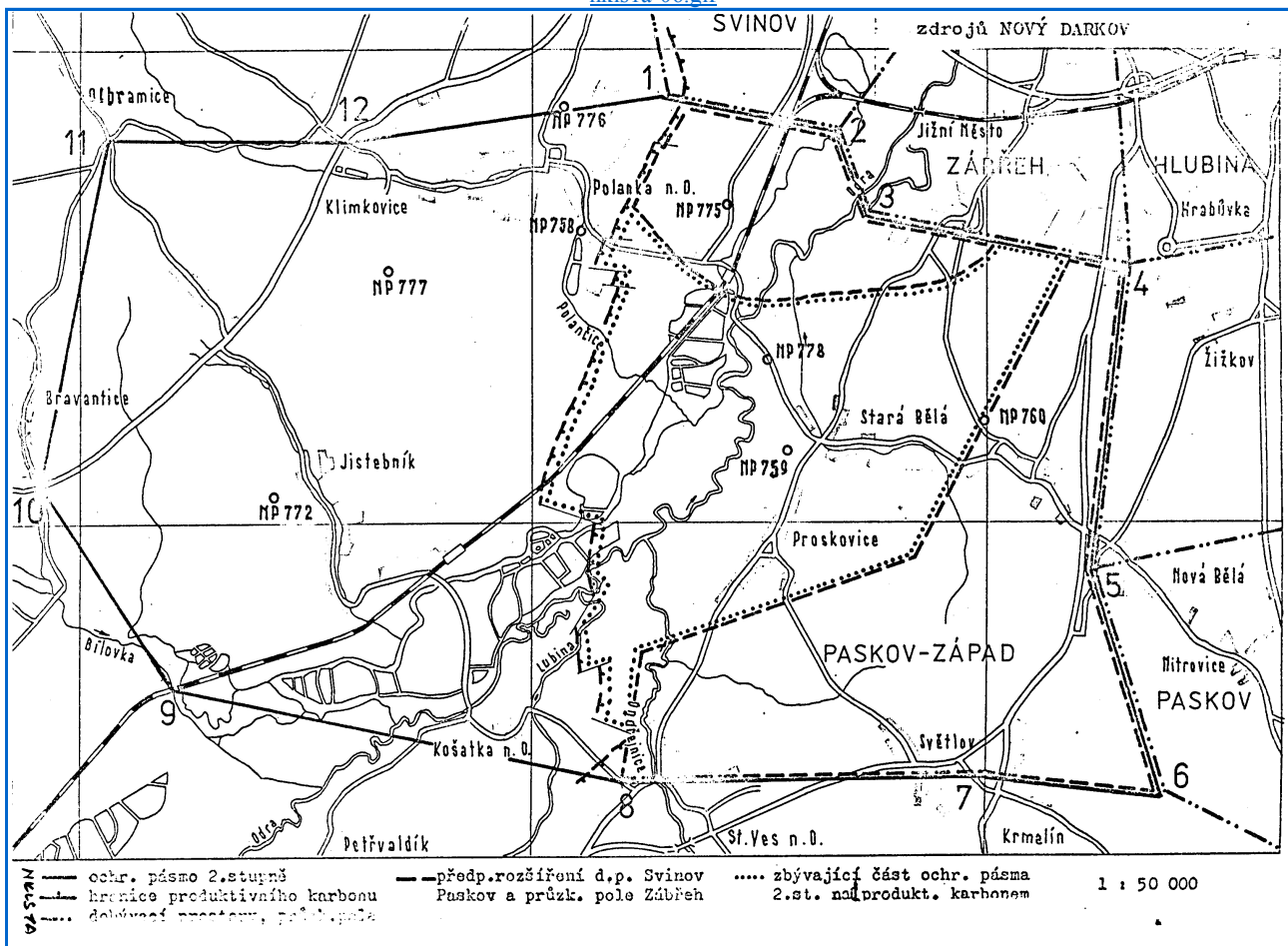


[nkls1a-05.gif](#)

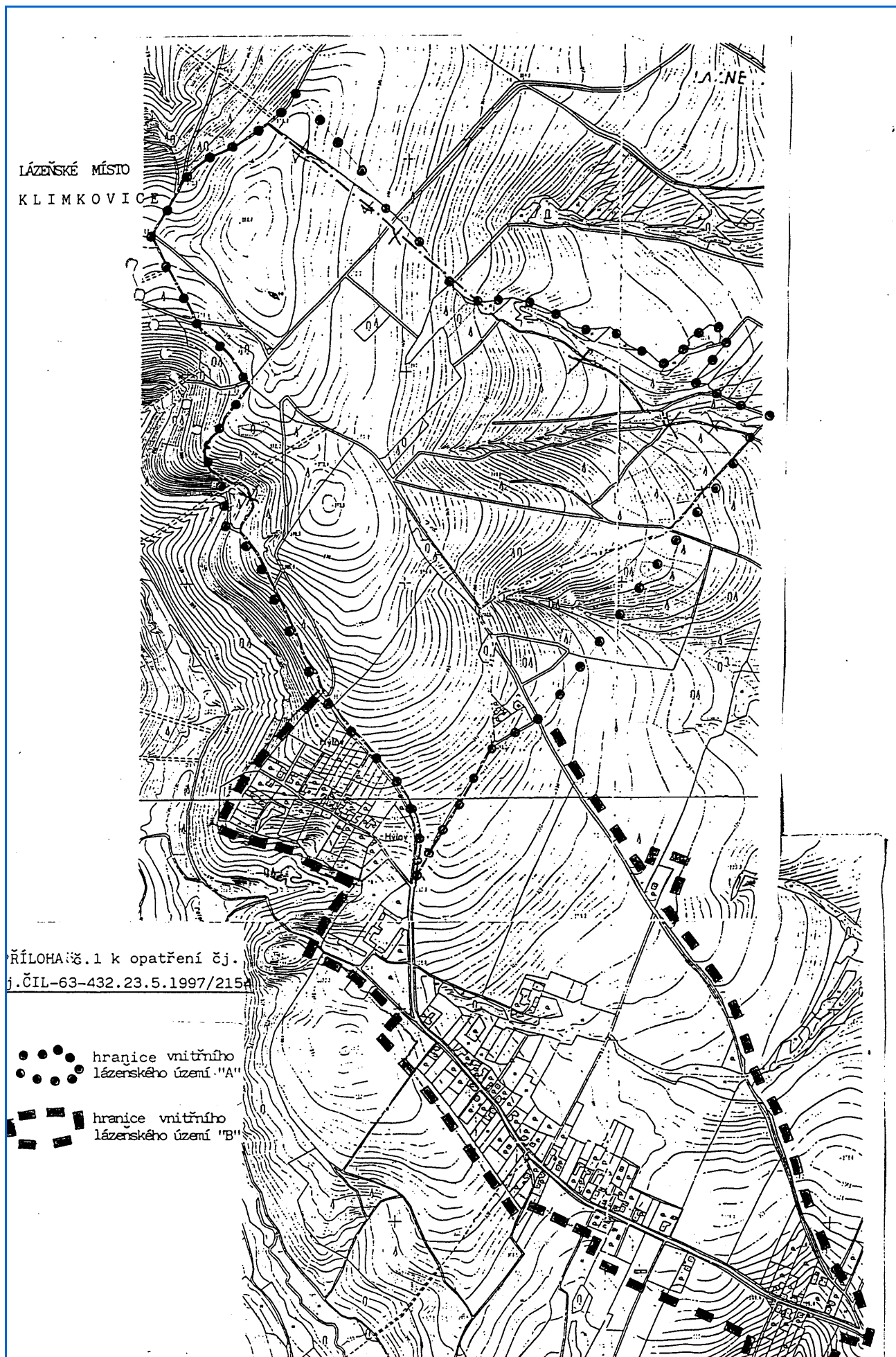
# VNĚJŠÍ LÁZEŇSKÉ ÚZEMÍ LÁZEŇSKÉHO MÍSTA NOVÝ DARKOV KLIMKOVICE



[nkls1a-06.gif](#)



[nkls1a-07.gif](#)


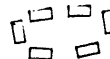


[nkls1a-08.gif](#)



LÁZEŇSKÉ MÍSTO  
KLIMKOVICE

PŘÍLOHA č. 1 k opatření čj.  
čj.ČIL-63-432.23.5.1997/215

- 
 hranice vnitřního  
lázeňského území "A"
- 
 hranice vnitřního  
lázeňského území "B"

